



**КОМИТЕТ ИМУЩЕСТВЕННЫХ ОТНОШЕНИЙ  
АДМИНИСТРАЦИИ ПЕРМСКОГО МУНИЦИПАЛЬНОГО ОКРУГА**

**РЕШЕНИЕ**  
о размещении объектов № 1083

Пермский край  
Пермский округ

02.05.2024

Комитет имущественных отношений администрации Пермского муниципального округа разрешает Акционерному обществу «Газпром газораспределение Пермь» (ИНН 5902183841, ОГРН 1025900512670, почтовый адрес: 614000, г. Пермь, ул. Петропавловская, 43)

размещение объекта «Газопровод-ввод до границы земельного участка по адресу: Вишневая ул 42, Кондратово д» (газопровод давлением до 1.2 Мпа, для размещения которого не требуется разрешения на строительство)

на землях государственная собственность на которые не разграничена

на срок 1 год

Местоположение Пермский край, Пермский муниципальный округ, д. Кондратово

Приложение: схема предполагаемых к использованию земель или части земельного участка.

Особые условия использования:

- 1) При размещении газопровода учесть параметры ширины проезда улично-дорожной сети, во избежание сужения полосы отвода дороги.
- 2) При условии получения разрешения на производство земляных работ.

Председатель комитета



Е.А. Демидова  
(подпись, печать)

# Схема предполагаемых к использованию земель или части земельного участка

Объект: "Газопровод-ввод до границы земельного участка по адресу: Вишнёвая ул 42, Кондратово д"

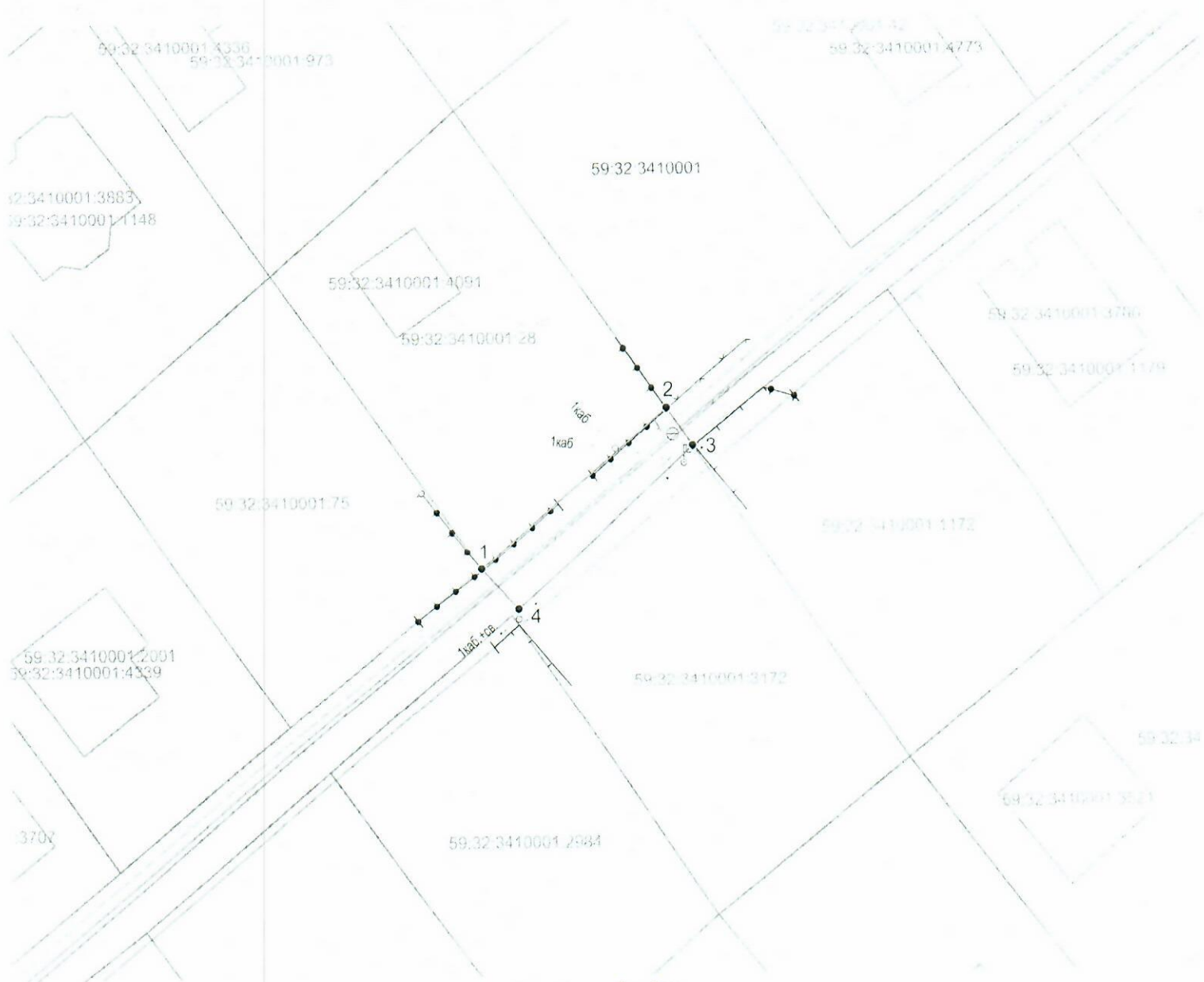
Местоположение: Пермский край, Пермский муниципальный округ, д. Кондратово

Площадь земель или части земельного участка, кв.м.: 8,3

Категория земель: земли населённых пунктов

Вид разрешенного использования земельного участка: отсутствует

Обозначение характерных точек границ	Координаты (МСК -59)		Обозначение характерных точек границ	Координаты (МСК -59)	
	X	Y		X	Y
№			№		
	ЗУ1		3	514814.01	2223089.12
1	514804.23	2223071.39	4	514800.82	2223074.46
2	514817.04	2223086.96	1	514804.23	2223071.39



Масштаб 1:500

Условные обозначения:

- граница предполагаемых к использованию земель или части земельного участка
- граница земельного участка ранее учтенного в ЕГРН
- граница кадастрового квартала
- 59:32:3410001 - кадастровый номер квартала
- 59:32:3410001:28 - кадастровый номер земельного участка в кадастровом квартале
- граница объекта капитального строительства
- проектируемый газопровод
- существующий газопровод

Описание границ смежных землепользователей:

от т.2 до т.3, от т.4 до т.1 - земли незагражденной государственной (муниципальной) собственности.  
от т.1 до т.2 - 59:32:3410001:28;  
от т.3 до т.4 - 59:32:3410001:3172.

Заявитель   
(подпись, расшифровка подписи)  
МП  
(для юридических лиц и ИП)

Косачев О.В., по доверенности  
№ 2060 от 08.12.2023  
Верно